

**Comune di
Piacenza**

P.zza Cavalli, 2
Tel. 0523.492111
Fax 0523.328843



**Azienda Casa Emilia Romagna
della Provincia di Piacenza**
Via XXIV Maggio, 26
Tel. 0523.4591
Fax 0523.755020



UFFICIO TECNICO IMMOBILIARE

PROGETTO - DEF. ESECUTIVO



**INTERVENTO DI RECUPERO EDILIZIO DEL PALAZZO N° 2 SITO NEL Q.RE
BARRIERA ROMA – VIA CAPRA N° 21/B, IN COMUNE DI PIACENZA.**

CODICE CUP: H36B18000970009

Importo complessivo del progetto: € 1.000.000,00

EL. 2 - RELAZIONE FOTOGRAFICA

Piacenza, Gennaio 2019

IL PROGETTISTA
(Ing. Matteo Stragliati)

IL RESPONSABILE DEL PROCEDIMENTO
(Dott. Ing. Stefano Cavanna)



Area interna Q.re B. Roma



Vista prospetto lato ingresso pal. n. 2



Vista prospetto verso via Primogenita



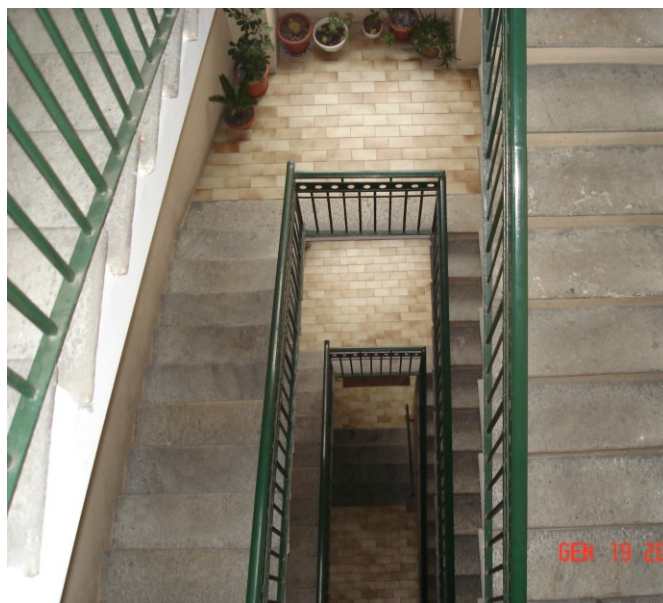
Zona ingresso vano scala



Ingresso di un alloggio tipo



Vano scala interno



Interno di un alloggio tipo



Interno di un alloggio tipo



Interno di un alloggio tipo



Interno di un alloggio tipo



Interno di un alloggio tipo



Interno di un alloggio tipo



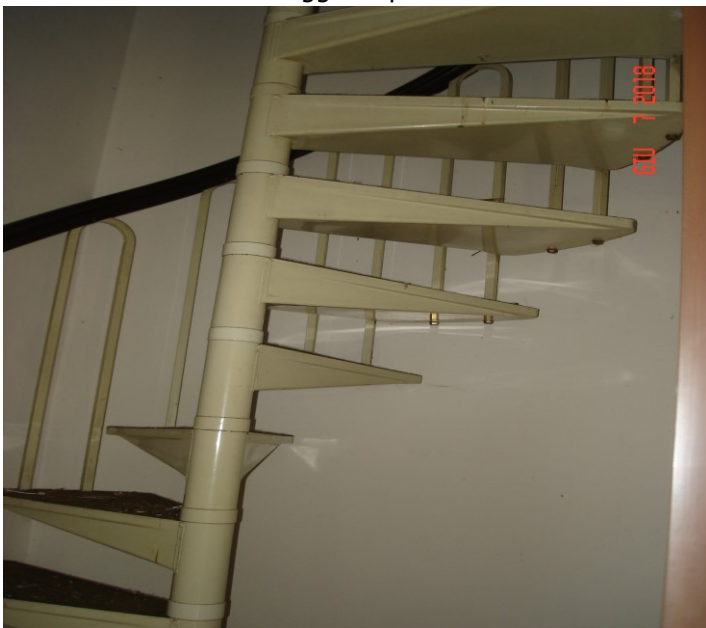
Alloggio duplex int. 15



Alloggio duplex int. 15



Scala alloggio duplex int. 15



Alloggio duplex int. 15

