

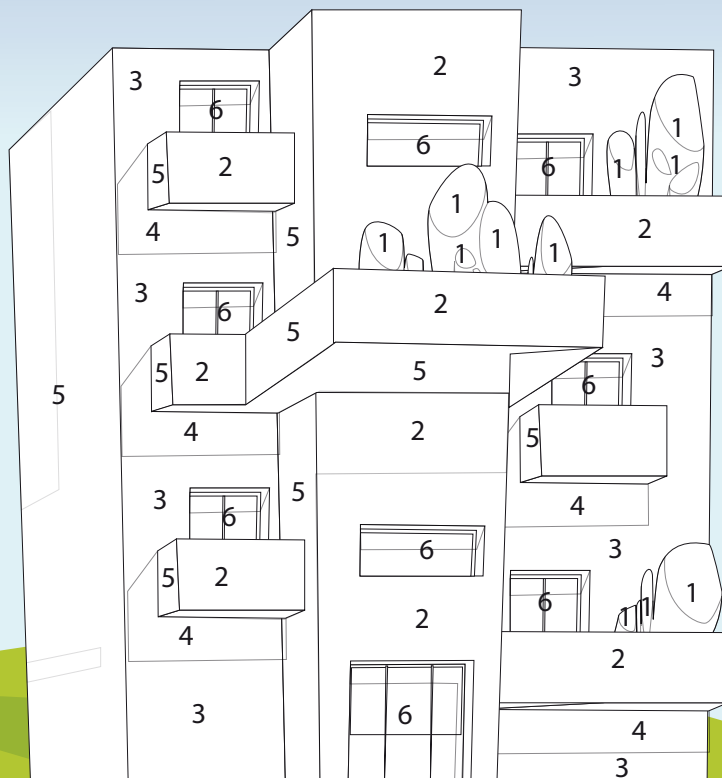
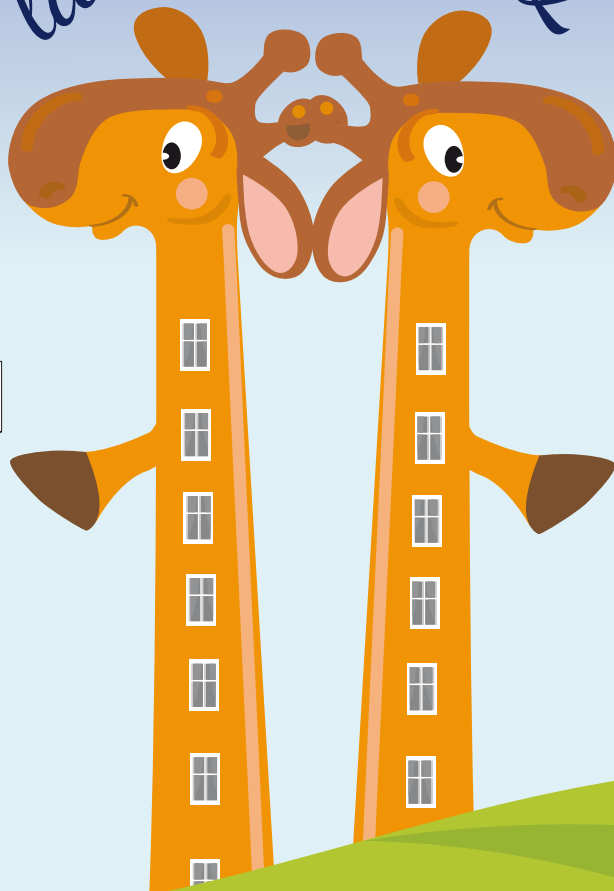
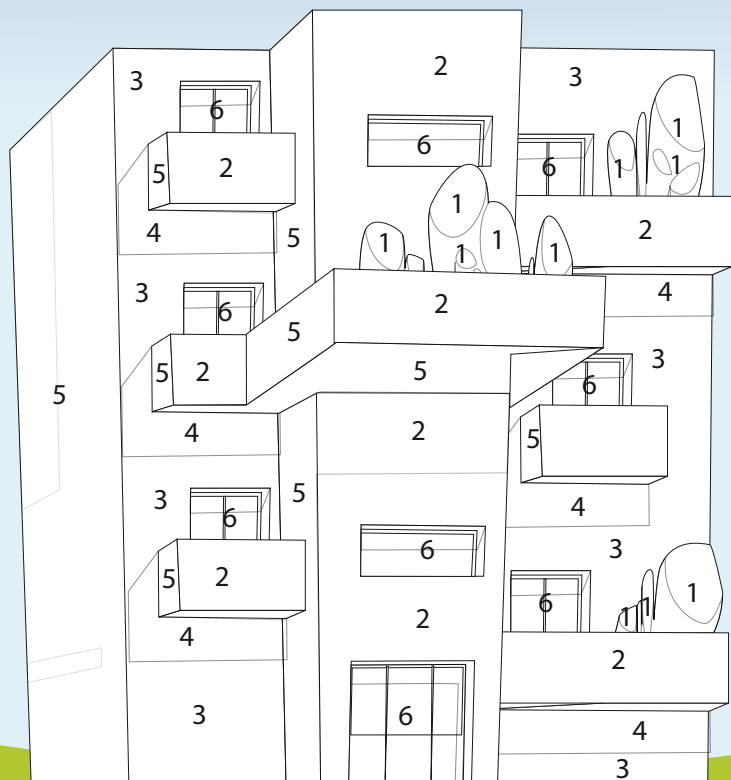
# GIOCO IN COPPIA

# la SFIDA a 2

SCEGLI UNO DEI DUE CONDOMINI. LANCIA UNA MONETA:

SE VIENE TESTA COLORA UNA CASELLA; SE VIENE CROCE

CEDI IL TURNO. VINCE CHI PER PRIMO TERMINA DI COLORARE.



- 1 = VERDE
- 2 = GIALLO
- 3 = ROSA
- 4 = VIOLA
- 5 = ARANCIONE
- 6 = MARRONE

